



共同募金会から 助成金のご案内！

地域の多様な生活支援活動サポート助成事業

助成額：1 団体あたり 10 万円

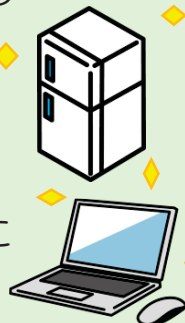
(総事業費への自己負担 法人格あり：25%程度 法人格無し：10%程度)

- 対象団体：(1) 埼玉県民を対象にした県内の非営利団体
 (2) 会則などを定めて活動している団体 ※法人格の有無は問いません！
 (3) 活動実績が **1 年以上**あり、**決算書**の公表ができる団体

対象事業：**新型コロナウイルス感染症の影響を受けた住民を対象**に行う
フードパントリー活動や学習支援事業、相談支援事業など

対象経費：対象者の支援に必要な備品の購入費用

- ※助成例 フードパントリー活動で食品保管のための冷蔵庫に
 学習支援事業でオンライン学習のために必要なパソコンに
 各種事業で使用する空気清浄機に など



! 食材費や消耗品費用などの助成は、「つながりをたやさない社会づくり」
重点助成事業を活用ください。(重複申請可)

申込期間：令和4年10月1日(土)～令和4年11月11日(金) 消印有効

助成決定時期・・・令和4年12月26日(月)

応募方法：本会ホームページ掲載の募集要項をよくお読みいただき、
助成要望書に必要事項を記入の上、添付資料と併せて郵送してください。

募集要項&助成要望書のダウンロードはこちら

赤い羽根 さいたま 検索

【問い合わせ・応募先】 社会福祉法人 埼玉県共同募金会

〒330-0075 さいたま市浦和区針ヶ谷 4-2-65 彩の国すこやかプラザ 3 階

TEL:048-822-4045 FAX:048-824-9819 E-mail:11@akaihane-saitama.or.jp

共同募金は、支える人を応援します。**第10回赤い羽根**
「つながりをたやさない社会づくり」
重点助成事業のご案内

コロナ禍の

- 対象団体：(1) 埼玉県民を対象にした県内の非営利団体
 (2) 会則などを定めて活動している団体 ※法人格の有無は問いません！
 (3) 活動実績が **1 年以上**あり、**決算書**の公表ができる団体

対象事業：**新型コロナウイルス感染症の影響を受けた住民を対象**
令和5年1月1日～令和5年3月31日の間に実施する事業

- (1) 生活困窮家庭へのフードパントリーなどの活動費
 (2) 学習支援やサロン活動などで必要な感染防止対策の消耗品費
 (3) **コロナ禍**での災害時に必要な感染症対策費用

※団体の人件費、事務所の維持費(家賃や光熱水費)は対象外です。

! 活動で使用する備品の購入費用は、『地域の多様な生活支援活動サポート』
助成事業を活用ください。(重点助成事業との重複申請可)

助成額：1 団体あたり 30 万円

(総事業費への自己負担 法人格あり：25%程度 法人格無し：10%程度)

申込期間：令和4年10月1日(土)～令和4年11月11日(金) 消印有効

助成決定時期・・・令和4年12月26日(月)

応募方法：本会ホームページ掲載の募集要項をよくお読みいただき、
「共同募金重点事業助成要望書」に必要事項を記入の上、
添付資料と併せて郵送してください。

募集要項&助成要望書のダウンロードはこちら

赤い羽根 さいたま 検索



【問い合わせ・応募先】 社会福祉法人 埼玉県共同募金会

〒330-0075 さいたま市浦和区針ヶ谷 4-2-65 彩の国すこやかプラザ 3 階

TEL:048-822-4045 FAX:048-824-9819 E-mail:11@akaihane-saitama.or.jp